

ORIENTATIONS 2023-26



en route vers...

un avenir où habitantes, habitants et territoire vivent en symbiose pour faire face aux crises environnementales, climatiques, économiques et sociales.



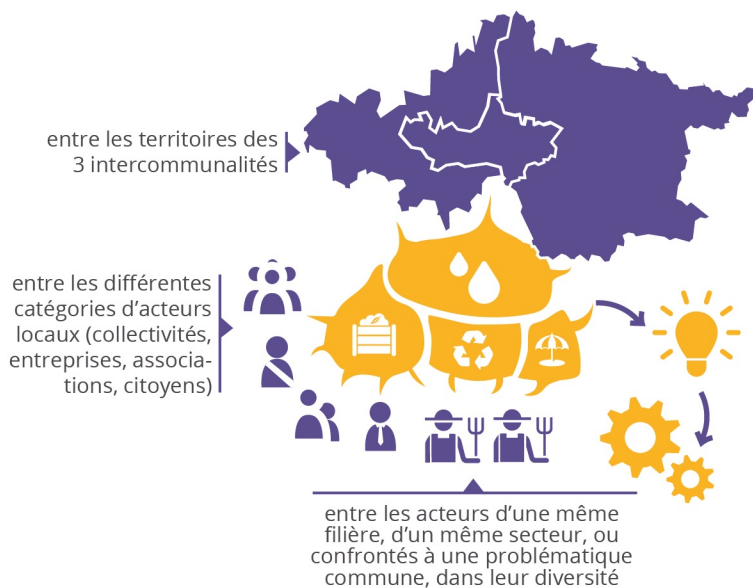
notre raison d'être

La coopération entre et au service de tous les acteurs qui s'engagent pour une transition écologique et sociale du territoire.

MISSION #1

Fédérer et animer des réseaux d'acteurs locaux

Contribuer à des échanges fertiles et transversaux :



MISSION #2

Faire émerger et porter des projets collectifs d'intérêt territorial



THÉMATIQUES PRIORITAIRES

EAU, SOLS, BIODIVERSITÉ



ÉCONOMIE CIRCULAIRE



JEUNESSE



SAVOIRS & INNOVATIONS



TOURISME DURABLE & APPRENANT



MISSION #3

Capitaliser et transmettre les savoirs utiles à la transition

SAVOIRS théoriques & pratiques

Collecter et valoriser les savoirs théoriques et pratiques, relatifs à nos thématiques,

émanant de nos adhérents, des acteurs locaux, des acteurs d'autres territoires en transition, des travaux de recherche en lien avec Biovallée et la transition des territoires.

Faire de Biovallée un territoire école

en diffusant largement les savoirs, en structurant une offre de transmission territoriale (formations, visites apprenantes...) avec nos partenaires et en embarquant la recherche dans le suivi et l'accompagnement des projets.

S'engager au sein de réseaux extraterritoriaux en lien avec les missions et thématiques prioritaires de l'association.

LES CONDITIONS DE RÉUSSITE

- Changer notre rapport culturel au vivant pour adapter nos modes de vie
- Valoriser les ressources naturelles dans le respect des équilibres territoriaux.
- Permettre une régénération du vivant
- Améliorer la résilience du territoire par la généralisation de l'économie circulaire, l'agriculture biologique et locale, la production d'énergies renouvelables et les économies d'énergie, l'écomobilité...
- Partager une culture commune de la coopération
- Concilier la bonne santé environnementale, sociale et économique du territoire
- S'appuyer sur la méthode et les travaux scientifiques (notamment du GIEC)

GOVERNANCE

ASSEMBLÉE GÉNÉRALE DES MEMBRES

Chiffres 2023



CONSEIL D'ADMINISTRATION

24 membres - 6 membres par collège
mandat de 3 ans / renouvelable par tiers /
1 réunion tous les 3 mois

BUREAU

9 membres / mandat de 3 ans /
1 réunion tous les mois

ÉQUIPE

6 membres salariés

1 CONSEIL DES SAGES



6 COMMISSIONS

Eau, sols et biodiversité - Économie circulaire -
Tourisme durable et apprenant - Jeunesse -
Savoirs et innovation - Vie associative, citoyenneté et engagement (en cours de création)



COMPOSITION DES COMMISSIONS

- Adhérents de l'association Biovallée
- Représentatifs des 4 collèges - habitants, associations, entreprises, collectivités
- Répartition territoriale équilibrée
- Représentativité du secteur / de la thématique (croisement des regards, des compétences)

LE RÔLE DES COMMISSIONS

- Établir un état des lieux des acteurs, ressources et projets en lien avec la thématique sur le territoire
- Être un interlocuteur pour le conseil d'administration et l'équipe sur la thématique
- Être un espace de réflexion et de proposition sur le rôle que pourrait prendre l'association Biovallée sur la thématique, en appui aux acteurs du territoire
- Faire émerger des projets collectifs pour le territoire