

DES OUTILS ET  
ATELIERS POUR  
**accompagner  
le changement  
et la mise en  
mouvement**  
VERS LA TRANSITION  
ÉCOLOGIQUE

biovallée

L'ASSOCIATION



A l'association Biovallée, nous sommes convaincus que la transformation écologique passe par la transformation des personnes pour notamment repenser les manières de travailler et d'être en lien avec le territoire.

Nous pensons également que, pour transformer les organisations en profondeur et adresser les enjeux de transition écologique et sociale, il est nécessaire d'embarquer toutes les parties prenantes (entreprises, associations, élus, habitants).

L'objectif de ce livret est de faire connaître certains outils qui invitent à la prise de conscience, à la construction de nouveaux récits et accompagnent la mise en mouvement des personnes et des organisations.

Nous souhaitons donc que ce guide serve aux acteurs et actrices de la transition, et à celles et ceux qui souhaitent s'engager et mobiliser leurs équipes et leurs publics pour s'embarquer dans la transition.

# QUELS OUTILS, À QUELLES ÉTAPES ET DANS QUELLE INTENTION ?

Avant de vous plonger dans le monde vertigineux des Fresques et autres outils, nous vous invitons à consulter le schéma ci-dessous et à vous poser les questions suivantes :

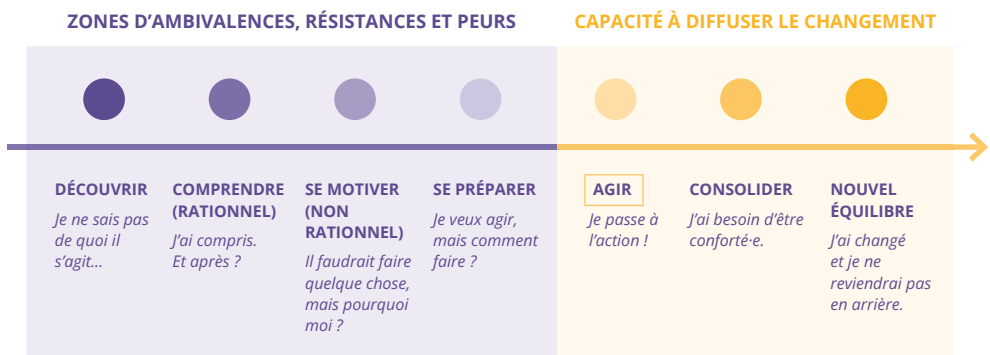
Où en est mon public cible / mon équipe sur cette courbe des étapes du changement ? Et d'ailleurs, où en suis-je moi-même ?

Quelle étape ou quel changement est-ce que je souhaite accompagner en particulier ? Suis-je conscient des disparités qui peuvent exister au sein de mon public cible / mon équipe en termes de positionnement ? Et de l'aspect itératif de ces étapes ?

Il y aura toujours, dans vos groupes, des personnes pour qui le changement de pratiques est une évidence, et d'autres qui seront plus réticents à priori.

## LE PROCESSUS DE CHANGEMENT

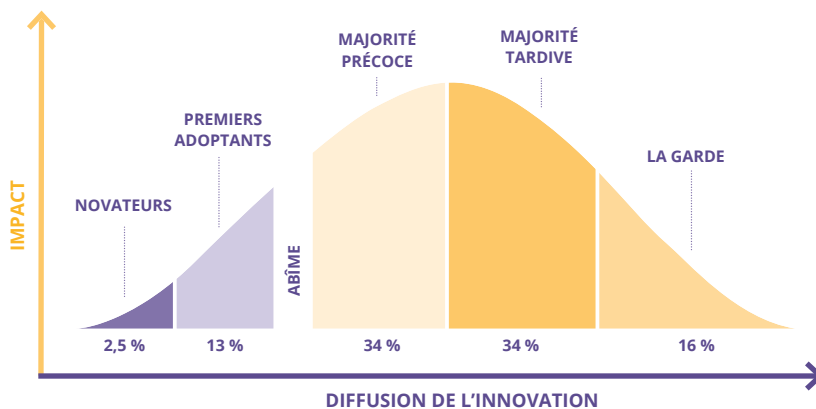
sources [changementvivant.com](http://changementvivant.com) / [nature-humaine.fr](http://nature-humaine.fr)  
ressources complémentaires [entreesarbres.com](http://entreesarbres.com)



# CONNAISSEZ-VOUS LES ÉTAPES DE DIFFUSION D'UNE INNOVATION ?

Cela vous permettra notamment d'identifier où en est votre groupe cible. Ne cherchez pas tout de suite à embarquer tout le monde, vous allez vous épuiser ! Identifiez plutôt les personnes relais sur lesquelles

vous pouvez vous appuyer. Les premiers adoptants, davantage que les novateurs, seront les plus à même d'embarquer les personnes faisant partie de la "majorité précoce".



Enfin, pour vous accompagner dans le choix des outils et méthodes d'accompagnement, nous les avons classés en fonction de plusieurs intentions :

- Sensibiliser / monter en compétence
- Passer à l'action
- Construire une vision optimiste de l'avenir

— Accueillir les émotions, travailler sa posture, créer du lien

Pour chaque outil, nous indiquons à quel(s) public(s) il s'adresse. Et si vous cherchez les coordonnées des personnes qui peuvent animer ces ateliers, demandez-nous !

# Les outils

- intention principale
- intention secondaire

## POUR SENSIBILISER

		INTENTIONS				PUBLICS			
		SENSIBILISER MONTER EN COMPÉTENCES	PASSER À L'ACTION	CONSTRUIRE UNE VISION OPTIMISTE DE L'AVENIR	ACCUEILLIR LES ÉMOTIONS TRAVAILLER SA POSTURE CRÉER DU LIEN	JEUNES	COLLECTIVITÉ LOCALES	ENTREPRISES	GRAND PUBLIC
CLIMAT ET CARBONE	Fresque du climat	●	●		●	●	●	●	●
	Atelier MyCO2	●	●				●	●	●
	Fresque des frontières planétaires	●				●			●
	Fresque de la biodiversité	●				●	●	●	●
	Fresque de la forêt	●				●	●	●	●
ÉCOSYSTÈMES ET RESSOURCES	Fresque de l'eau	●	●			●	●	●	●
	Fresque Océane	●	●			●	●	●	●
	Fresque du sol	●	●			●	●	●	●
ÉNERGIE	Atelier OGRE	●				●	●	●	●
	Atelier Énergie mix	●				●	●	●	●



		INTENTIONS				PUBLICS			
		SENSIBILISER MONTER EN COMPÉTENCES	PASSER À L'ACTION	CONSTRUIRE UNE VISION OPTIMISTE DE L'AVENIR	ACCUEILLIR LES ÉMOTIONS TRAVAILLER SA POSTURE CRÉER DU LIEN	JEUNES	COLLECTIVITÉS LOCALES	ENTREPRISES	GRAND PUBLIC
<b>POUR PASSER À L'ACTION</b>									
AGIR DANS SON QUOTIDIEN	Nos gestes climat	p. 27	●			●	●	●	●
	Inventons Nos Vies Bas Carbone	p. 27	●	●		●	●	●	●
	2 tonnes	p. 28	●	●			●	●	●
	Horizons décarbonés	p. 28	●	●					●
	Little big impact	p. 29	●	●	●	●		●	
	Puzzle des solutions climat	p. 29	●	●					●
	Ça commence par moi	p. 30	●	●					●
	Il est temps	p. 30	●	●					●
EN ENTREPRISE	Fresque de la RSE	p. 31	●					●	
SUR SON TERRITOIRE	Climat story	p. 31	●				●		





**pour  
sensibiliser**



- Public**
- grand public
  - entreprises
  - collectivités locales
  - jeunes

**Format** atelier interactif — pour 5 à 50 personnes réparties par groupe de 5 à 10

**Durée** 2 à 3 h

L'atelier *MyCO2* permet une meilleure compréhension des ordres de grandeur du carbone (origine des émissions carbone, intensité carbone par usages). L'atelier encourage la mise en place d'actions efficaces, concrètes et utiles tant dans la sphère personnelle que professionnelle.

Le contenu pédagogique de l'atelier est fondé sur le graphique de répartition de l'empreinte carbone de la France par personne, publié par Carbone 4 en janvier 2022.



[myco2.fr/entreprises-atelier](https://myco2.fr/entreprises-atelier)



- Public**
- grand public
  - entreprises
  - collectivités locales
  - jeunes

**Format** jeu de cartes — atelier interactif pouvant se faire en ligne — petit groupe (1 animateur pour 5 à 14 personnes)

**Durée** 3 h

**Animateurs et animatrices locaux**

Vous voulez agir pour le climat mais n'avez pas le temps de devenir climatologue ? *La Fresque du climat* est un atelier ludique qui permet à chacun de comprendre le fonctionnement, l'ampleur et la complexité des enjeux liés aux dérèglements climatiques.

*La Fresque du Climat est une bonne introduction aux enjeux globaux liés au dérèglement climatique et permet de poser une culture commune dans un groupe basée sur des faits scientifiques.*

*Cet atelier doit s'accompagner d'une seconde partie pour accueillir les émotions engendrées par la prise de conscience des constats scientifiques, et remobiliser les participants. Elle peut être complétée par un atelier 2Tonnes, Il est Temps, etc.*



[fresqueduclimat.org](https://fresqueduclimat.org)

# FRESQUE

## des frontières planétaires

- Public**
- grand public
  - entreprises
  - collectivités locales
  - jeunes

**Format** jeu de cartes

**Durée** 3 h

Une fresque généraliste qui permet d'avoir une vision d'ensemble des enjeux écologiques et de comprendre ce qui permet de garder une planète habitable. L'atelier fait découvrir les 9 frontières planétaires, cartographier et relier les grandes questions écologiques pour considérer la question écologique dans son ensemble.



[fresquefrontieresplanetaires.earth](https://fresquefrontieresplanetaires.earth)

écosystème

ressources



Fresque de la Biodiversité

- Public**
- grand public
  - entreprises
  - collectivités locales
  - jeunes

**Format** jeu de cartes — atelier interactif pouvant se faire en ligne — petit groupe (1 animateur pour 5 à 14 personnes)

**Durée** 3 h

**Animateurs et animatrices locaux**

Mieux comprendre les interactions du vivant et l'importance de la biodiversité grâce aux mini-jeux écosystèmes, puis aux 39 cartes pour réfléchir à nos dépendances et impacts vis-à-vis de la biodiversité.



[fresquedelabiodiversite.org](https://fresquedelabiodiversite.org)



- 
- Public**
- grand public
  - entreprises
  - collectivités locales
  - jeunes

---

**Format** jeu de cartes — atelier interactif pouvant se faire en ligne — petit groupe (1 animateur pour 5 à 14 personnes)

---

**Durée** 3 h

---

Atelier pour comprendre les enjeux de la déforestation à l'aide d'un jeu de 59 cartes. En équipe, vous allez pouvoir maîtriser un sujet complexe et très éloigné de notre quotidien afin de devenir des acteurs et actrices engagés pour la préservation des forêts.



[all4trees.org/agir/fresque-foret](https://all4trees.org/agir/fresque-foret)



- 
- Public**
- grand public
  - entreprises
  - collectivités locales
  - jeunes

---

**Format** jeu de cartes — atelier interactif pouvant se faire en ligne — petit groupe (1 animateur pour 5 à 14 personnes)

---

**Durée** 3 h

---

Avec *la Fresque de l'eau*, développez une vision globale du cycle de l'eau grâce à des lots de cartes : le cycle naturel de l'eau, le cycle anthropique de l'eau, les impacts de l'Homme et l'impact du changement climatique. Discutez ensuite des mesures individuelles et collectives qui peuvent être prises pour réduire nos impacts.



[eaudyssee.org/universfresque-de-leau](https://eaudyssee.org/universfresque-de-leau)



- 
- Public**
- grand public
  - entreprises
  - collectivités locales
  - jeunes

---

**Format** jeu de cartes — atelier interactif pouvant se faire en ligne — petit groupe (1 animateur pour 5 à 14 personnes)

---

**Durée** 2 à 3 h

Devinez les services écosystémiques de l'océan, plongez-vous dans la biodiversité marine et découvrez les impacts des activités humaines (pêche, industries, changement climatique, pollution). Et bien sûr, échangez sur les solutions !



[fresqueoceane.com](https://fresqueoceane.com)



- 
- Public**
- grand public
  - entreprises
  - collectivités locales
  - jeunes

---

**Format** jeu de cartes — atelier interactif pouvant se faire en ligne — petit groupe (1 animateur pour 5 à 14 pers.onnes)

---

**Durée** 3 h

---

**Animateurs et animatrices locaux**

*La Fresque du sol* permet de comprendre ce qu'est un sol, comment celui-ci se forme et quelles fonctions écologiques découlent de ses propriétés pour ensuite découvrir l'ensemble des services que l'on en retire, les menaces qui rendent ces services limités dans le temps et l'espace et les actions que l'on peut engager pour préserver le fonctionnement des sols.

Au moyen d'un jeu de rôle reflétant la diversité des acteurs qui interagissent sur les sols, *la Fresque du sol* ouvre sur une réflexion transversale sur les leviers pour mieux connaître et préserver les sols.



[fresquedusol.com](https://fresquedusol.com)



- 
- Public**
- grand public
  - entreprises
  - collectivités locales
  - jeunes

---

**Format** atelier interactif et informatif

---

**Durée** 3 h

---

**Animateurs et animatrices locaux**

---

L'atelier *Énergie-Mix* repose les bonnes questions et les bons ordres de grandeur pour que chacun puisse comprendre les choix à faire aujourd'hui pour 2050, ainsi que les conséquences de ces choix énergétiques sur les autres secteurs de la société.



[ec-lr.org/energie-mix](http://ec-lr.org/energie-mix)



- 
- Public**
- grand public
  - entreprises
  - collectivités locales
  - jeunes

---

**Format** atelier collaboratif en équipe avec support digital

---

**Durée** 3 h

---

Qu'est-ce que 1 kWh ? Peut-on se passer des énergies fossiles ? Doit-on aller vers plus de sobriété ? Quel est le potentiel des énergies renouvelables ? Combien cela peut-il coûter ?

En 3 heures, l'atelier *OGRE* apporte des éléments de réponse à ces questions et aide à s'approprier des termes peu utilisés dans notre quotidien (rendement, facteur de charge, disponibilité, coût actualisé, etc.). L'atelier permet également de voir quelles sont les actions à fort impact énergétique, tant sur la consommation que sur la production, pour évoluer vers un monde plus durable, puis à ouvrir des discussions entre les participants sur le sujet.

L'atelier *OGRE* est dans la continuité de *la Fresque du Climat* et *2 tonnes*.



[atelierogre.org](http://atelierogre.org)

## TRANSITION !



- Public**
- grand public
  - entreprises
  - collectivités locales
  - jeunes

**Format** jeu de plateau

**Animateurs et animatrices locaux**

*Transition !* est un jeu sur la transition énergétique. L'objectif : sauver la Biovallée de l'asphyxie. Un jeu de plateau sur la transition énergétique créée par Archijeu, cofinancé par la CCCPS et la CCVD ainsi que la région AURA.



[archijeu.org](http://archijeu.org)

100% TERRITOIRES  
À ÉNERGIE POSITIVE

- Public**
- grand public
  - entreprises
  - collectivités locales
  - jeunes

**Format** atelier participatif — jeu de plateau et cartes

**Animateurs et animatrices locaux**

Méthode solide et pédagogique à destination des collectivités locales pour co-construire avec les acteurs du territoire sa stratégie de transition énergétique locale, *Destination TEPOS* s'appuie sur le scénario négaWatt pour le décliner à l'échelle d'un territoire en structurant les échanges et la recherche de consensus entre les décideurs, de manière à identifier les actions les plus significatives. *Destination TEPOS* facilite la construction d'une stratégie de Territoire à énergie positive (TEPOS) et permet ainsi au territoire concerné de contribuer au maximum de ses capacités pour une France 100 % énergies renouvelables à l'horizon 2050 ! *Destination TEPOS* s'utilise idéalement à l'échelle intercommunale (EPCI, PETR, PNR).

*Le jeu a déjà été adapté à la Biovallée, avec plateaux et cartes de jeux contextualisées.*



[tepos.fr/la-methode-destination-tepos](http://tepos.fr/la-methode-destination-tepos)



## •E•t•a•p•e• paysage

- Public**
- grand public
  - entreprises
  - collectivités locales
  - jeunes

**Format** {en amont : diagnostic du territoire, volet paysager et énergétique, et adaptation des cartes et supports}  
atelier d'une demi journée : 1. Mettre en lumière unités de paysage et ressources paysagères 2. Décider ensemble de la localisation des différentes actions 3. Imaginer le paysage rêvé

### Animateurs et animatrices locaux

Un outil d'aide à la discussion pour spatialiser les ambitions énergétiques d'un territoire, faciliter le dialogue avec les acteurs du territoire et imaginer des projets EnR adaptés à chaque paysage.

*Les équipes de Dwatts / Impuls'ER proposent cet accompagnement en co-portage avec des paysagistes.*



[paysages-apres-petrole.org/  
outil-etape-paysage](https://paysages-apres-petrole.org/outil-etape-paysage)

## PROPOSITIONS DE PARCOURS DE SENSIBILISATION AUX QUESTIONS D'ÉNERGIE

### PARCOURS 1

tout public

#### Session 1

1 heure à 1 heure 30 du jeu local *Transition !* agrémenté d'un échange interactif sur la maîtrise de la consommation et les filières locales d'énergies renouvelables (éolien, bois, photovoltaïque).

#### Session 2

Atelier *Énergie Mix*, 3h pour découvrir et débattre des scénarios nationaux de transition énergétique.

### PARCOURS 2

deux sessions d'une demi-journée chacune pour les collectivités territoriales et les associations

#### Session 1

*Destination TEPOS* pour comprendre ensemble les ordres de grandeurs et enjeux territoriaux de la transition

#### Session 2

*Étape paysage*, un outil d'aide à la discussion pour spatialiser les ambitions énergétiques d'un territoire, faciliter le dialogue avec les acteurs du territoire et imaginer des projets EnR adaptés à nos paysages.



## La fresque de la **transition** **énergétique**

- 
- Public**
- grand public
  - entreprises
  - collectivités locales
  - jeunes

---

**Format** atelier pour 8 participants qui alterne des séquences avec cartes (comme dans *la Fresque du Climat*) avec d'autres activités ludiques

---

**Durée** 3 h 30

---

**Animateurs et animatrices locaux**

---

Un atelier de 3 heures 30 pour comprendre les contraintes auxquelles se confronte la transformation du système énergétique français, ainsi que les leviers à mobiliser pour espérer le décarboner.



[fresque-te.com](https://fresque-te.com)



## LA FRESQUE DE LA **PRÉCARITÉ** **ÉNERGÉTIQUE**

- 
- Public**
- grand public
  - entreprises
  - collectivités locales
  - jeunes

---

**Durée** 1 h 30

---

*La Fresque de la Précarité Énergétique* est un atelier collaboratif, à la fois jeu de société et carte mentale, qui permet de comprendre et ressentir les enjeux liés à ce fléau qui touche des millions de Français. En effet, on mesure mal l'ampleur du phénomène et l'impact négatif sur la vie des personnes piégées dans le cercle vicieux de la précarité énergétique. Pourtant des solutions et des leviers d'action existent.



[fresquedelaprekarite-energetique.org/la-fresque](https://fresquedelaprekarite-energetique.org/la-fresque)

**agriculture**

**alimentation**

**agroécologie**



## LA FRESQUE DE L'ALIMENTATION

- Public**
- grand public
  - entreprises
  - collectivités locales
  - jeunes

**Format** jeu de cartes

**Durée** 3 h

**Animateurs et animatrices locaux**

Comprendre les grandes lignes de notre alimentation et les impacts environnementaux, sanitaires et sociaux qu'elle engendre. Puis définir ce qu'est une alimentation durable (végétalisée, locale et en agriculture bio). Comprendre en quoi une alimentation durable améliore la résilience alimentaire.



[fresquealimentation.org](https://fresquealimentation.org)



## LA FRESQUE AGRI 'ALIM

- Public**
- grand public
  - entreprises
  - collectivités locales
  - jeunes

**Format** jeu de cartes

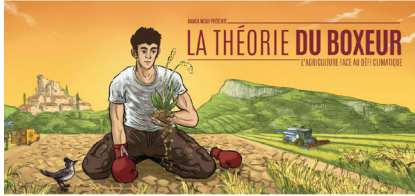
**Durée** 3 h

**Animateurs et animatrices locaux**

Cet atelier s'intéresse aux mécanismes à l'origine de la formation de notre système agri-alimentaire, ainsi qu'aux enjeux et menaces auxquels il est confronté. Du champ à l'assiette, cette fresque donne une vision globale et permet d'échanger sur les actions en faveur d'une alimentation durable.



[fresqueagri ALIM.org](https://fresqueagri ALIM.org)



- Public**
- grand public
  - entreprises
  - collectivités locales
  - jeunes

**Format** projection de film — animation

**Durée** 3 h

**Animateurs et animatrices locaux**

Vagues de chaleur, sécheresses, gels tardifs ou ravageurs, le climat se dérègle et notre agriculture doit bifurquer... Oui, mais vers où ? Nathanaël Coste enquête dans la vallée de la Drôme pour comprendre comment les agriculteurs et agricultrices s'adaptent, tout en questionnant la résilience alimentaire de nos territoires. Les thèmes abordés : partage de l'eau, résilience alimentaire, perte de la biodiversité, le futur de notre agriculture.



[latheorieduboxeur.fr](http://latheorieduboxeur.fr)

**autres fresques**

**thématiques**



- Public**
- grand public
  - entreprises
  - collectivités locales
  - jeunes

**Format** jeu de cartes

**Durée** 3 h

**Animateurs et animatrices locaux**

Comprendre les limites du système de production-consommation linéaire pour envisager la nécessaire transition vers un modèle plus vertueux, économe en ressources naturelles et moins producteur de déchets. Après une première partie sur les constats, découvrez comment passer d'un modèle à l'autre !



[lafresquedeconomiecirculaire.com](http://lafresquedeconomiecirculaire.com)



- 
- Public**
- grand public
  - entreprises
  - collectivités locales
  - jeunes

---

**Format** jeu de cartes

---

**Durée** 2 h 30

---

**Animateurs et animatrices locaux**

---

L'atelier invite les participants à porter un regard sur l'entièreté du cycle de vie des plastiques. *La Fresque du Plastique* s'appuie sur des travaux scientifiques autant que sur des réalités industrielles. Elle est un espace de débat d'idées qui vise à la création et le déploiement de solutions.



[fresqueduplastique.fr](https://fresqueduplastique.fr)



- 
- Public**
- grand public
  - entreprises
  - collectivités locales
  - jeunes

---

**Format** jeu de cartes

---

**Durée** 3 h

---

Cet atelier ludique et collaboratif sensibilise aux impacts environnementaux et sociaux de l'industrie textile. Il encourage les citoyens et citoyennes à questionner leurs habitudes de consommation. Une invitation à réfléchir, débattre et agir pour aider le secteur à réduire ses impacts négatifs.



[greendonut.org/textile](https://greendonut.org/textile)



- 
- Public**
- grand public
  - entreprises
  - collectivités locales
  - jeunes

---

**Format** jeu de cartes

---

**Durée** 3 h

---

**Animateurs et animatrices locaux**

---

Cet atelier collectif et coopératif, invite les participants à schématiser le devenir de leurs déchets et à approfondir les impacts de leurs habitudes de consommation. Il permet de prendre conscience de notre consommation de ressources quotidienne et de sensibiliser aux bonnes pratiques.



[greendonut.org/dechets](https://greendonut.org/dechets)



- 
- Public**
- grand public
  - entreprises
  - collectivités locales
  - jeunes

---

**Format** jeu de cartes

---

**Durée** 2 h

---

**Animateurs et animatrices locaux**

---

La mobilité va évoluer pour faire face aux défis de notre époque (climat, approvisionnement en pétrole...). Cet atelier permet de sensibiliser aux enjeux de la mobilité des personnes et propose des leviers d'action individuels et collectifs pour contribuer à une mobilité bas-carbone.



[fresquedelamobilite.org](https://fresquedelamobilite.org)



## La Fresque du Numérique

- 
- Public**
- grand public
  - entreprises
  - collectivités locales
  - jeunes

---

**Format** jeu de cartes

---

**Durée** 2 h

---

**Animateurs et animatrices locaux**

Il s'agit d'un atelier ludique et collaboratif de 3 heures avec une pédagogie similaire à celle de *La Fresque du Climat*. Le but de l'atelier est de sensibiliser et former les participants aux enjeux de l'écologie dans l'univers du numérique.



[fresquedunumerique.org](https://fresquedunumerique.org)



- 
- Public**
- grand public
  - entreprises
  - collectivités locales
  - jeunes

---

**Format** jeu de cartes

---

**Durée** 3 h

Cette fresque s'adresse à tous les acteurs de la ville, l'urbain et la construction mais aussi à chaque citoyen. Il permet de comprendre où se cachent les gaz à effet de serre dans nos constructions modernes. L'atelier aidera également les participants à identifier les leviers d'action pour changer nos façons de construire et d'habiter.



[fresquedelaconstruction.org](https://fresquedelaconstruction.org)



## Fresque de la Finance

- 
- Public**
- grand public
  - entreprises
  - collectivités locales
  - jeunes

---

**Format** jeu de cartes

---

**Durée** 3 h

---

Cette fresque a pour mission de sensibiliser au rôle de la finance pour la transition socio-écologique et de faire réfléchir les citoyens aux leviers d'action, à son échelle et à une échelle collective, quel que soit son niveau de connaissance initial.



[helloasso.com/associations/la-fresque-de-la-finance](https://helloasso.com/associations/la-fresque-de-la-finance)



## La fresque de l'éco-conception

- 
- Public**
- grand public
  - entreprises
  - collectivités locales
  - jeunes

---

**Format** jeu de cartes

---

**Durée** 3 h

---

### Animateurs et animatrices locaux

---

*La fresque de l'éco-conception* s'inscrit dans la même approche collaborative que d'autres fresques. Elle permet de découvrir les principes clés de l'éco-conception et faire le plein d'idées éco-innovantes. Elle comprend le *Puzzle des impacts*, un jeu créé pour mobiliser des notions sur les enjeux environnementaux. L'occasion de reconstruire les chaînes de causalité qui lient les activités humaines aux divers impacts sur l'environnement.



[lafresquedeecoconception.fr](https://lafresquedeecoconception.fr)





- Public**
- grand public
  - entreprises
  - collectivités locales
  - jeunes

**Format** jeu de cartes

**Durée** 3 h

*La Fresque de l'Engagement local* est un outil ludique et pédagogique permettant de s'approprier les enjeux du développement local, pour son territoire. Cet outil est utilisable comme support d'apprentissage, d'animation ou de co-construction d'un projet de territoire ou d'une stratégie locale de développement. Il s'adresse à tout public engagé dans la vie publique locale : élus et collectivités, acteurs institutionnels et privés, collectifs de citoyens ou acteurs associatifs, assemblées de sociétaires, conseils de développement ou de quartier...



[lafresquedelengagement.fr](http://lafresquedelengagement.fr)

## autres



### LA MARCHÉ DU TEMPS PROFOND

- Public**
- grand public
  - entreprises
  - collectivités locales
  - jeunes

**Format** marche de 4,6 km

**Durée** 3 h

#### Animateurs et animatrices locaux

Une balade contée pour parcourir les 4,6 milliards d'années de l'histoire de la Terre en 4,6 km. Découvrir les événements les plus significatifs dans l'émergence et le développement de la vie sur Terre : depuis la formation de la Terre jusqu'à nos jours. Un temps pour ressentir, se ressourcer, se reconnecter, partager, se questionner sur notre place sur Terre, prendre conscience de notre interdépendance aux autres... et réveiller une furieuse envie d'agir pour le Vivant !



[ecotopia.fr/marche-du-temps-profond](http://ecotopia.fr/marche-du-temps-profond)

**pour passer  
à l'action**

**agir dans  
son quotidien**



- 
- Public**
- grand public
  - entreprises
  - collectivités locales
  - jeunes

---

**Format** calcul de l'empreinte carbone en ligne

---

**Durée** 10 min

---

Connaissez-vous votre empreinte sur le climat ? En 10 minutes, obtenez une estimation de votre empreinte carbone de consommation.



[nosgestesclimat.fr](https://nosgestesclimat.fr)



- 
- Public**
- grand public
  - entreprises
  - collectivités locales
  - jeunes

---

**Format** jeu de cartes

---

**Durée** 2 à 3 h

---

**Animateurs et animatrices locaux**

---

Prendre conscience des ordres de grandeur liés aux réalités du quotidien grâce à des informations claires et visuelles et donner envie d'agir. L'atelier permet de réaliser l'écart qui réside entre la situation actuelle et l'objectif de neutralité carbone à atteindre d'ici 2050.

*Un atelier qui nécessite peu de matériel pour l'animer. Cet atelier a remporté l'appel d'offre de l'État pour former les hauts fonctionnaires.*



[nosviesbascarbone.org](https://nosviesbascarbone.org)



- 
- Public**
- grand public
  - entreprises
  - collectivités locales
  - jeunes
- 

**Format** atelier collaboratif en équipe avec support digital

---

**Durée** 3 h

---

**Animateurs et animatrices locaux**

---

En 3 heures et en équipe, projetez-vous jusqu'à 2050, découvrez les leviers individuels et collectifs de la transition bas carbone et identifiez le rôle que vous souhaitez y jouer !

*Une suite logique à la Fresque du Climat, permettant aux participants de prendre conscience des solutions possibles à échelle individuelle et collective. Un excellent moyen de remobiliser les personnes accablées par les constats liés aux dérèglements climatiques.*



**2tonnes.org**



- 
- Public**
- grand public
  - entreprises
  - collectivités locales
  - jeunes
- 

**Format** jeu de cartes

---

**Durée** 3 h

---

**Animateurs et animatrices locaux**

---

Une vie désirable et bas carbone est possible. Avec *Horizons décarbonés*, on arrête d'opposer les bonnes idées entre elles et on voit enfin comment les solutions contre le réchauffement climatique marchent ensemble.



**horizons-decarbones.earth**



- 
- Public**
- grand public
  - entreprises
  - collectivités locales
  - jeunes

---

**Format** atelier de sensibilisation et challenge collectif

---

**Durée** 2 h (phase sensibilisation) — plusieurs semaines (phase éco-challenge)

---

Un atelier de sensibilisation et un challenge collectif pour mieux comprendre le changement climatique et réduire son empreinte environnementale.

*Similaire à l'atelier 2tonnes, Little big impact peut permettre un engagement dans la durée au sein d'une entreprise via une phase d'éco-challenge pouvant s'étaler sur plusieurs mois.*



[littlebigimpact.com/](http://littlebigimpact.com/)



- 
- Public**
- grand public
  - entreprises
  - collectivités locales
  - jeunes

---

**Format** jeu de cartes / plateau

---

**Durée** 2 h 30

---

**Animateurs et animatrices locaux**

---

*Le Puzzle des Solutions Individuelles Climat est un atelier ludique pour diviser par 2 votre empreinte carbone en 5 ans sans revenir à la lampe à huile !*



[puzzleclimat.org](http://puzzleclimat.org)



- 
- Public**
- grand public
  - entreprises
  - collectivités locales
  - jeunes

---

**Format** jeu de cartes actions — livres — articles

---

**Durée** infini !

---

Et si on avait déjà toutes les solutions dans notre quotidien pour changer le monde à notre échelle ? Plus de 200 actions accessibles en moins de dix minutes et des dizaines d'autres pour faire des économies d'argent !



[cacommeceparmoi.org](http://cacommeceparmoi.org)



## IL EST TEMPS

des repères pour l'action



- 
- Public**
- grand public
  - entreprises
  - collectivités locales
  - jeunes

---

**Format** jeu de cartes actions

---

**Durée** 15 min

---

**Animateurs et animatrices locaux**

---

Il est temps est un outil de sensibilisation conçu pour faciliter le passage à l'action en fin de *Fresque du Climat*. Le cœur de l'outil — qui peut s'utiliser en dehors d'une *Fresque du Climat* — permet aux participants de calculer leur bilan carbone en 5 minutes puis de choisir des actions personnalisées en 10 minutes.



[il-est-temps-jeu.fr](http://il-est-temps-jeu.fr)

## agir en entreprise



### Fresque de la RSE

ASSOCIATION M 4 IMPACT

- Public**
- grand public
  - entreprises
  - collectivités locales
  - jeunes

**Format** jeu de cartes

**Durée** 3 h

Le *jeu suis responsable* est un outil d'éducation et de sensibilisation permettant de comprendre ce qu'est la RSE - Responsabilité Sociale, Sociétale et Ecologique des organisations et comment nous pouvons tous et toutes agir en faveur d'une entreprise positive, éthique et durable.



[fresquedelarse.org](http://fresquedelarse.org)

## agir sur son territoire



- Public**
- grand public
  - entreprises
  - collectivités locales
  - jeunes

**Format** jeu de plateau

**Durée** 3 h

**Animateurs et animatrices locaux**

Animation ludique permettant de lancer une dynamique de transition sur un territoire : apprécier les impacts en chaîne du changement climatique, exprimer les tensions ou coopérations entre les thématiques, identifier les solutions d'adaptation, définir un plan d'intervention pour la collectivité.



[auvergnerhonealpes-ee.fr/  
passer-a-laction/adaptation-  
au-changement-climatique/  
climastory](http://auvergnerhonealpes-ee.fr/passer-a-laction/adaptation-au-changement-climatique/climastory)

## les défis

## collectifs



### Ma Petite Planète

- 
- Public**
- grand public
  - entreprises
  - collectivités locales
  - jeunes

---

**Format** application mobile —  
conversation en ligne

---

**Durée** 3 semaines

---

*Ma Petite Planète* (MPP pour les intimes) est un challenge par équipes proposant des défis écologiques à vivre entre amis, famille, collègues (ou camarades de classe pour la version scolaire) pendant 3 semaines.



[mapetiteplanete.org](http://mapetiteplanete.org)



- 
- Public**
- grand public
  - entreprises
  - collectivités locales
  - jeunes

---

**Format** plateforme en ligne

---

**Durée** variable selon les défis

---

*Défis Citoyens Locaux d'Implication pour le Climat et la Sobriété* : des défis pour réduire sa consommation énergétique, découvrir d'autres façons de consommer, de s'alimenter, ou encore de réduire ses déchets.



[defis-declics.org/fr](http://defis-declics.org/fr)



# CLIMA RISQ

- Public**
- grand public
  - entreprises
  - collectivités locales
  - jeunes

**Format** plateforme en ligne

**Durée** 30 min

*ClimarisQ* est un jeu pour smartphone/web issu d'un projet de médiation scientifique qui met en évidence la complexité du système climatique et l'urgence d'une action collective pour limiter le changement climatique. C'est une appli-jeu où les joueurs doivent prendre des décisions pour limiter la fréquence et les impacts des événements extrêmes climatiques et leurs impacts sur les sociétés humaines grâce à de vrais modèles climatiques.



[climarisq.ipsl.fr](http://climarisq.ipsl.fr)



- Public**
- grand public
  - entreprises
  - collectivités locales
  - jeunes

**Format** jeu de plateau

**Durée** 45 min

Dans *Climat Tic-Tac*, les joueurs s'allient afin de lutter contre le changement climatique. Ils tentent, tous ensemble, de faire les bons choix pour protéger les hommes et la planète et diminuer les émissions de CO2.



[bioviva.com/fr/bioviva-famille/169-climat-tic-tac.html](http://bioviva.com/fr/bioviva-famille/169-climat-tic-tac.html)

**pour  
construire  
des futurs  
souhaitables**

# RENAISSANCE ÉCOLOGIQUE

- Public**
- grand public
  - entreprises
  - collectivités locales
  - jeunes

**Format** fresque papier

**Durée** 3 h

À quoi ressemble un monde qui a réussi à rester sous 1,5°C, et comment pourrions-nous y parvenir ?

*La fresque de la Renaissance Écologique* propose une vision de l'avenir. Elle s'appuie sur des solutions qui existent. Cette fresque invite à construire de nouveaux récits, se projeter dans une société résiliente qui a réalisé sa transition écologique et sociale.

*Outil original, qui invite à se projeter et à faire appel à sa créativité.*

*Une animation sur mesure peut se construire en fonction des objectifs et du public. Support et méthodologie flexible.*



[renaissanceecologique.fr](http://renaissanceecologique.fr)

# 2030 glorieuses

- Public**
- grand public
  - entreprises
  - collectivités locales
  - jeunes

**Format** jeu de plateau

**Durée** 2 h

**Animateurs et animatrices locaux**

Atelier collectif pour se reconnecter à sa capacité à rêver, créer de nouveaux récits, co-construire des scénarios optimistes pour 2030. Notre monde d'aujourd'hui s'est construit sur les utopies des générations précédentes, alors faisons confiance à nos utopies d'aujourd'hui pour construire le monde de demain.

*Atelier qui peut s'animer avec des grands groupes, tout en favorisant des échanges en sous-groupes.*

*Les solutions recensées peuvent être remplacées par des solutions locales.*

*Une bonne suite à une Fresque du Climat pour reprendre espoir !*



[2030glorieuses.org](http://2030glorieuses.org)



---

**Public** ● grand public  
● entreprises  
● collectivités locales  
● jeunes

---

**Format** jeu de cartes

---

**Durée** 3 h

---

**Animateurs et animatrices locaux**

---

Malgré nos connaissances sur les fractures écologiques et sociales, nous peinons à réagir. Pourquoi ? La réponse est dans notre cerveau. Cet atelier collaboratif et ludique vise à éclaircir les raisons de nos comportements et la façon dont les récits peuvent être utilisés pour inspirer la société. Atelier grand public ou atelier professionnel, deux variantes possibles.

*Atelier qui mélange jeu de carte, réflexion collective et production créative à travers l'écriture d'un récit.*



[fresquedesnouveauxrecits.org/atelier-professionnel](https://fresquedesnouveauxrecits.org/atelier-professionnel)

# futurs proches

NOUVELLES D'UN FUTUR  
DÉSIRABLE

---

**Public** ● grand public  
● entreprises  
● collectivités locales  
● jeunes

---

**Format** ateliers collaboratifs sur mesure

---

**Durée** 3 h — modulable

---

Réinvestissez votre pouvoir d'imagination en écrivant des futurs désirables, pluriels, alternatifs et soutenables sous l'horizon 2050 ! *Futurs proches* est une association qui fédère une soixantaine d'animateurs et animatrices à travers la France, la Suisse, la Belgique et quelques autres pays européens. Ce collectif conçoit et anime des ateliers d'imagination et de co-écriture de récits d'anticipation désirables sur des thématiques d'adaptation et de résilience écologique ainsi que de transition sociale et démocratique.



[futursproches.com](https://futursproches.com)



**pour  
accompagner  
le changement**

# LE TRAVAIL QUI RELIE

- Public**
- grand public
  - entreprises
  - collectivités locales
  - jeunes

**Format** atelier — possible en extérieur

**Durée** 1 demi-journée à plusieurs jours  
voire semaines

Comment aller à la rencontre de notre découragement et de notre impuissance face à l'ampleur de la crise écologique et sociale pour les transformer en engagement créatif ? *Le travail qui relie* est une démarche de travail en groupe permettant d'aborder ces questions en alliant les dimensions corporelle, émotionnelle et spirituelle à notre compréhension rationnelle du monde et à notre engagement dans l'action.

Un processus en spirale à 4 étapes : s'ancrer dans la gratitude, honorer sa peine pour le monde, changer de regard, aller de l'avant.

*Un atelier du travail qui relie comprend des exercices pratiques et expérientiels qui nous invitent à explorer notre lien avec le vivant, à exprimer nos émotions et à faire émerger la conscience de notre appartenance à l'ensemble des êtres vivants. À vivre comme un processus d'accompagnement au changement qui peut s'ancrer dans la vie quotidienne.*



- Public**
- grand public
  - entreprises
  - collectivités locales
  - jeunes

**Format** Coaching individuel ou collectif

**Durée** 2 h à plusieurs jours

**Animateurs et animatrices locaux**

Toucher les cœurs et les esprits pour des transformations profondes et durables.

Un accompagnement dans le temps, qui permet d'agir à partir de l'élan profond, se mettre en lien en profondeur, développer l'intervision pour trouver ses repères. Une mise en mouvement individuelle et collective.

*Une méthode particulièrement adaptée à l'accompagnement des dirigeants d'organisation.*



**toscane-accompagnement.com**



- Public**
- grand public
  - entreprises
  - collectivités locales
  - jeunes

**Format** ateliers participatif

**Durée** 6 ateliers de 2 h

**Animateurs et animatrices locaux**

Nous connaissons tous des écogestes, des actions permettant de contribuer à un monde plus durable. Pourtant nous ressentons souvent un sentiment d'injustice et d'impuissance. Comment rester positifs, ne pas renoncer à ce qu'on aime, choisir des actions judicieuses, efficaces et conformes à nos priorités ? *Les Conversations Carbone* offrent un espace d'exploration des émotions liées au changement climatique et au renoncement volontaire à un certain mode de vie.

*Voici une approche originale et conviviale pour accompagner les personnes dans le changement durable vers un mode de vie plus sobre en carbone. Processus qui se fait dans le temps et qui peut être décliné sur un territoire, dans une entreprise.*



**[carboneetsens.fr/  
conversations-carbone-en-  
france](https://carboneetsens.fr/conversations-carbone-en-france)**



**La fresque du  
Facteur Humain**

- Public**
- grand public
  - entreprises
  - collectivités locales
  - jeunes

**Format** jeu de cartes

**Durée** 3 h

**Animateurs et animatrices locaux**

Un atelier collaboratif pour comprendre les facteurs humains (émotions, biais cognitifs, mémoire, appartenance sociale...) impliqués dans l'évolution de nos comportements face aux transitions. Il permet d'échanger sur nos perceptions individuelles et de déclencher de nouveaux comportements.

*Les ateliers partent généralement d'une problématique spécifique à définir en amont. Un bon moyen de débloquer des situations ou d'accompagner des changements de comportement souhaités, tout en apprenant des choses intéressantes sur le fonctionnement de l'Humain.*



**[fresque-du-facteur-humain.  
com](https://fresque-du-facteur-humain.com)**





- 
- Public**
- grand public
  - entreprises
  - collectivités locales
  - jeunes
- 

**Format** films et discussion guidée

---

**Durée** 3 soirées

---

**Animateurs et animatrices locaux**

---

*The Week* est une expérience à vivre en groupe pour mesurer les enjeux de la crise et comprendre comment y faire face. Nos enfants nous demanderont : que savez-vous et qu'avez-vous fait ? *The Week* permet d'ouvrir un espace où chacun peut explorer la question et trouver ses propres réponses. Un processus à vivre sur une semaine : 3 films d'une heure suivis d'une discussion en collectif guidée par des kits de conversations adaptées à l'environnement de travail, familial, universitaire. L'expérience peut se vivre en présentiel ou en visio.

*Format original, qui permet de vivre la courbe du deuil, d'exprimer et écouter ce qui se passe en nous face aux constats du monde dans un cadre sécurisant et collectif.*



[theweek.ooo](http://theweek.ooo)

## CONSTRUIRE L'ESPOIR

- 
- Public**
- grand public
  - entreprises
  - collectivités locales
  - jeunes
- 

**Format** kit pédagogique

---

**Durée** 4 demi-journées dont 1 en pleine nature

---

**Animateurs et animatrices locaux**

---

En réponse à la démobilitation et au sentiment d'impuissance des jeunes face aux enjeux sociaux et environnementaux actuels, une équipe de professionnelles du champ de l'éducation santé environnement a conçu un accompagnement pédagogique à destination des jeunes en 4 séances, dans l'objectif d'instiller l'espoir pour un présent et un futur désirable.

*Cet accompagnement a été pensé et conçu par plusieurs professionnelles de la vallée de la Drôme et s'appuie sur de nombreuses pratiques : Travail qui relie, bain de forêt, médiums artistiques... Il est déployé en 2024 dans plusieurs établissements scolaires du département.*



[message@laboratoiretransition.fr](mailto:message@laboratoiretransition.fr)





ASSOCIATION  
BIOVALLÉE

**Écosite du Val de Drôme**  
**Place Michel Paulus**  
**26400 EURRE**

**04 26 52 11 22**  
**[association@biovallee.net](mailto:association@biovallee.net)**